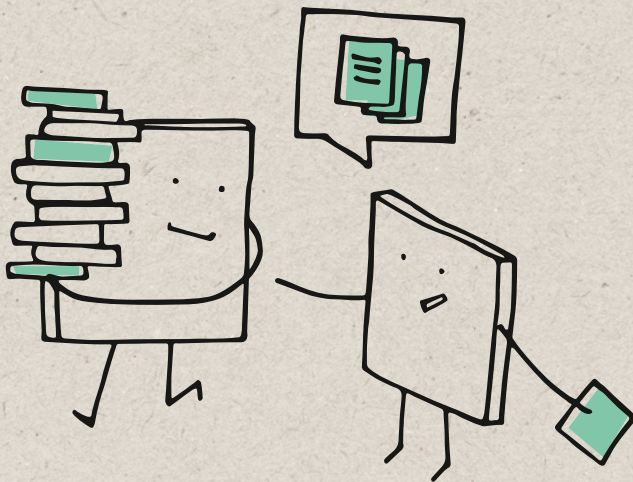


Facharbeit



In einer Facharbeit analysiert ihr eine politische Problemstellung, beurteilt wissenschaftliche Thesen und entwickelt daraus einen eigenen Lösungsvorschlag.

Nutzt dafür folgende Struktur: In der Einleitung macht ihr klar, warum das Thema eurer Meinung nach wichtig ist, skizziert kurz euer geplantes Vorgehen und formuliert die Ziele eurer Arbeit. Im Hauptteil untersucht ihr die Fragestellung. Stellt Thesen aus der Fachliteratur zum Thema dar, erläutert sie anhand von eigenen Beispielen bzw. Quellen und bewertet die Argumente. Daraus entwickelt ihr eigene Lösungen zur Problemstellung. Zum Schluss fasst ihr eure Arbeit zusammen und gebt einen Ausblick (z. B. wie sich das Thema eurer Meinung nach in Zukunft entwickeln könnte oder was weitere spannende Fragestellungen zum Thema sein könnten).

Wirf auch einen Blick auf unsere Teilnahmebedingungen. Auf Seite 32 findest du alle Infos dazu, wie du deine Arbeit bei uns einreichst.

Beispiel gefällig?

→ [Ausgewählte Arbeiten](#)



Checkliste zu den formalen Kriterien

- 1, 2 oder 3 Personen können mitarbeiten.
- Die Fragestellung muss einen Bezug zu einem politischen Thema besitzen.
- Gliedert eure Arbeit in Einleitung, Hauptteil und Schluss.
- Verwendet für eure Arbeit Fachliteratur und diskutiert sie.
- Führt sowohl Pro- als auch Contra-Argumente auf und bewertet sie. Beachtet dabei den Aufbau eines Arguments: Behauptung – Begründung – Beispiel.
- Kennzeichnet Zitate, fremde Texte und Thesen aus der Fachliteratur mit Fußnoten.
- Hängt eine vollständige Liste mit den von euch verwendeten Texten und Quellen an.
- Die Facharbeit sollte mindestens 5 und darf maximal 12 Seiten lang sein. Deckblatt, Inhaltsverzeichnis und Literaturliste werden nicht in den Umfang mit einberechnet.
- Der Text muss auf dem Format DIN-A4, 1,5-zeilig, in der Schrift Arial, mit der Schriftgröße 12 pt gedruckt sein.