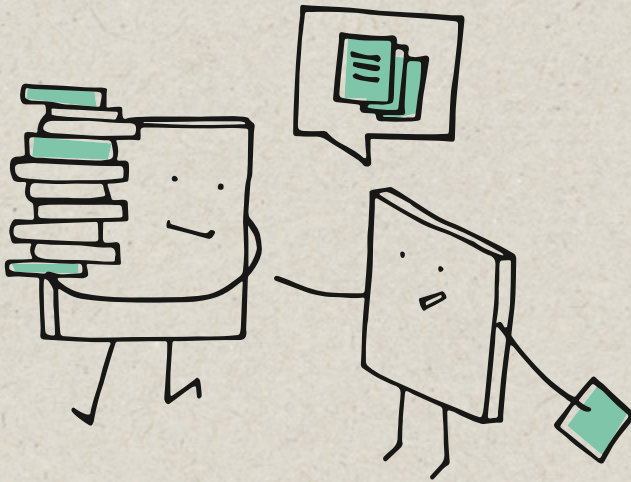


Facharbeit



In einer Facharbeit analysiert ihr eine politische Problemstellung anhand wissenschaftlicher Thesen und entwickelt daraus einen eigenen Lösungsvorschlag.

Nutzt dafür folgende Struktur: In der Einleitung macht ihr klar, warum das Thema eurer Meinung nach wichtig ist, skizziert kurz euer geplantes Vorgehen und formuliert die Ziele eurer Arbeit. Im Hauptteil untersucht ihr die Fragestellung. Stellt Thesen aus der Fachliteratur zum Thema dar, erläutert sie anhand von eigenen Beispielen bzw. Quellen und bewertet die Argumente. Daraus entwickelt ihr eigene Lösungen zur Problemstellung. Zum Schluss fasst ihr eure Arbeit zusammen und gebt einen Ausblick (z. B. wie sich das Thema eurer Meinung nach in Zukunft entwickeln könnte oder was weitere interessante Fragestellungen zum Thema sein könnten).

Hinweis

Wenn ihr das Format im Rahmen von Thema 6 bearbeitet: Gebt bei der Anmeldung an, warum ihr euch mit dem gewählten Thema beschäftigt: Habt ihr einen persönlichen Bezug? Habt ihr in den Medien etwas Interessantes dazu gelesen oder gesehen?

Beispiel gefällig?

→ [Ausgewählte Arbeiten](#)



Checkliste zu den formalen Kriterien

- 1, 2 oder 3 Personen können mitarbeiten.
- Die Fragestellung muss einen Bezug zu einem politischen Thema herstellen
- Gliedert eure Arbeit in Einleitung, Hauptteil und Schluss.
- Führt sowohl Pro- als auch Contra-Argumente auf und bewertet sie. Beachtet dabei den Aufbau eurer Argumente: Behauptung – Begründung – Beispiel.
- Verwendet für eure Arbeit Fachliteratur und diskutiert sie.
- Informationen und Thesen aus der Fachliteratur und aus anderen Quellen, die ihr wörtlich oder sinngemäß übernehmt, müsst ihr mit Fußnoten kennzeichnen. Tipps zum Zitieren findet ihr auf der [Seite 34](#).
- Hängt eine vollständige Liste mit den von euch verwendeten Texten und Quellen an.
- Wenn ihr KI-Tools verwendet, um euch Anregungen zu holen, gebt an, welches Programm ihr wo eingesetzt habt. Listet die verwendeten Prompts in einer eigenen Rubrik im Literaturverzeichnis auf.
- Die Facharbeit sollte mindestens 5 und darf maximal 12 Seiten lang sein. Deckblatt, Inhaltsverzeichnis und Literaturliste werden nicht in den Umfang mit einberechnet.
- Der Text muss als PDF-Datei im Format DIN-A4, 1,5-zeilig, in der Schrift Arial, mit der Schriftgröße 12 eingereicht werden. Die Datei darf eine maximale Größe von 30 MB nicht überschreiten.