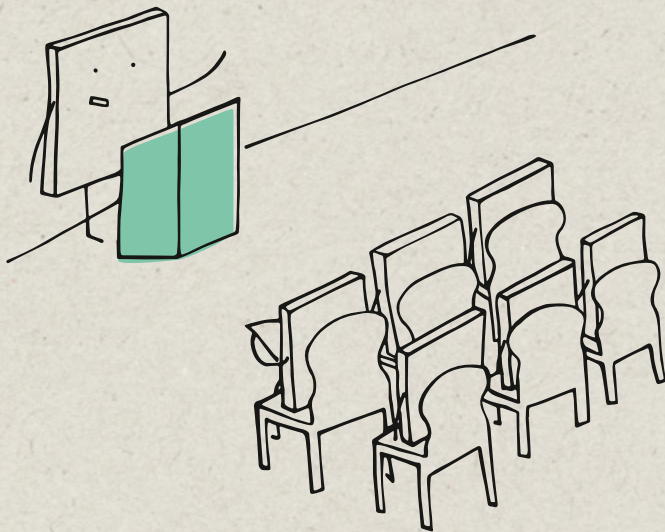


Rede



Eine (politische) Rede ist eine mündliche Stellungnahme zu einem Thema mit dem Ziel, eine bestimmte Zielgruppe (z. B. anwesende Gäste oder die Öffentlichkeit) zu erreichen, zu informieren oder zum Handeln zu bewegen.

Bei einer guten Rede sollte man spüren, dass ihr hinter eurer Sache steht. Nutzt sprachliche Stilmittel wie Metaphern, Alliterationen oder rhetorische Fragen, um euer Publikum zu fesseln. Denkt daran, dass eure Rede funktionieren muss, wenn ihr sie laut vortragt.

Nutzt für den Aufbau folgende Struktur: Schafft mit eurem Einstieg Aufmerksamkeit beim Publikum und erklärt, warum euch das Thema am Herzen liegt. Im Hauptteil eurer Rede legt ihr den Sachverhalt dar und benennt Argumente für euer Thema. Zum Schluss fasst ihr eure Argumente zusammen und richtet einen Appell an die Zuhörer.

Hinweis

Gebt bei der Anmeldung an, warum ihr euch mit dem gewählten Thema beschäftigt: Habt ihr einen persönlichen Bezug? Habt ihr in den Medien etwas Interessantes dazu gelesen oder gesehen?

Beispiel gefällig?

→ [Ausgewählte Arbeiten](#)



Checkliste zu den formalen Kriterien

- 1, 2 oder 3 Personen können mitarbeiten.
- Die Rede muss einen Bezug zu einem aktuellen politischen Thema herstellen.
- Formuliert eine Fragestellung.
- Gebt eurer Rede eine klar erkennbare Struktur: Einstieg, Hauptteil und Schluss.
- Führt Argumente für euer Thema auf. Beachtet dabei ihren Aufbau: Behauptung – Begründung – Beispiel.
- Nutzt Stilmittel zur sprachlichen Gestaltung eures Texts.
- Verwendet Sätze, die auch gut klingen, wenn ihr sie laut vortragt. Vermeidet lange, komplizierte Sätze.
- Wenn ihr Informationen aus fremden Texten wörtlich oder sinngemäß übernehmt, kennzeichnet diese mit Fußnoten. Tipps zum Zitieren findet ihr auf der [Seite 34](#).
- Wenn ihr fremde Texte verwendet habt, listet diese am Ende eurer Arbeit auf.
- Wenn ihr KI-Tools verwendet, um euch Anregungen zu holen, gebt an, welches Programm ihr wo eingesetzt habt. Listet die verwendeten Prompts in einer eigenen Rubrik im Literaturverzeichnis auf.
- Die Rede darf maximal 10 Seiten lang sein. Deckblatt und Literaturliste werden nicht in den Umfang mit einberechnet.
- Der Text muss als PDF-Datei im Format DIN-A4, 1,5-zeilig, in der Schrift Arial, mit der Schriftgröße 12 eingereicht werden. Die Datei darf eine maximale Größe von 30 MB nicht überschreiten.
- Wenn ihr wollt, könnt ihr eure Rede zusätzlich auch aufzeichnen und sie in einem gängigen Audio- oder Video-Format (MP3 oder MP4) hochladen. Die Datei darf eine Größe von 1 GB nicht überschreiten.