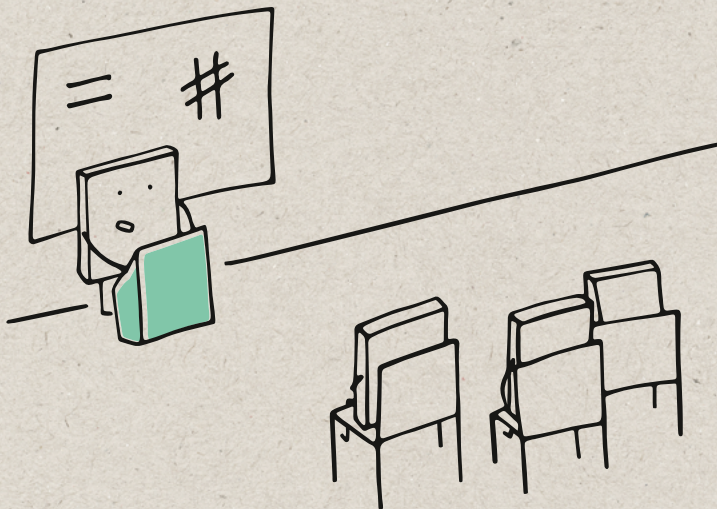


Gedicht / Poetry-Slam-Beitrag



Ein Gedicht bzw. ein Poetry-Slam-Beitrag ist ein in Versen geschriebener, rhythmischer Text. Die Verse können sich reimen, müssen es aber nicht.

Verwendet für euren Beitrag eine sehr bildhafte Sprache, z. B. Metaphern, Personifikationen, Lautmalereien und Vergleiche. Ein Poetry-Slam-Beitrag beinhaltet oft eine eigene Performance oder bezieht das Publikum in den Vortrag mit ein. Als Wettbewerbsbeitrag könnt ihr entweder den Text des Poetry-Slams in schriftlicher Form einreichen – oder mit Performance als Video.

Wirf auch einen Blick auf unsere Teilnahmebedingungen. Auf Seite 32 findest du alle Infos dazu, wie du deine Arbeit bei uns einreichst.

Beispiel gefällig?

→ [Ausgewählte Arbeiten](#)



Checkliste zu den formalen Kriterien

- 1, 2 oder 3 Personen können mitarbeiten.
- Das Gedicht bzw. der Poetry-Slam müssen einen Bezug zu einem aktuellen politischen Thema herstellen.
- Formuliert eine Fragestellung.
- Gebt dem Gedicht beziehungsweise dem Poetry-Slam-Beitrag – zusätzlich zur Fragestellung – einen eigenen Titel.
- Das Gedicht bzw. der Poetry-Slam müssen keinen bestimmten Umfang haben.
- Das Gedicht bzw. der Poetry-Slam-Beitrag müssen auf dem Format DIN-A4 ausgedruckt sein.
- Wenn ihr zusätzlich ein Video mit der Performance einreicht, muss das Video in einem gängigen Format auf einem USB-Stick beigelegt werden. Der Text muss dennoch separat auf dem Format DIN-A4 ausgedruckt sein.